

# Civik, Rex, Valor, Ten

Automatismes pour portes  
coulissantes rectilignes

FRA



Advanced entrance technology



# Portes automatiques DITEC. Un signe distinctif de classe.

Praticité, sécurité, prestige, convivialité, contrôle du passage, optimisation de la consommation d'énergie (aires climatisées), tels sont les principaux avantages des portes automatiques extérieures et intérieures.

DITEC est le leader de ces accès motorisés pratiques et utiles.

De nos jours, il est de plus en plus fréquent et banal de rencontrer des portes qui s'ouvrent lorsque l'on s'approche d'elles. Une porte automatique qui coulisse de manière fluide et sans difficultés grâce à l'application des technologies modernes, à la qualité des procédés et des matériaux, coïncide avec le plaisir de l'esthétique et avec l'amélioration progressive des conditions de confort pour les usagers.

Les portes automatiques ne traduisent pas seulement une adaptation aux technologies les plus innovantes, c'est aussi un projet qui tend à améliorer considérablement le confort de vie quotidien.

La porte automatique est en outre un instrument idéal pour résoudre les problèmes inhérents aux barrières architecturales.

L'étude de nouvelles solutions et une gamme complète pour satisfaire toute exigence spécifique sont, pour DITEC, un engagement constant et une réalité concrète.



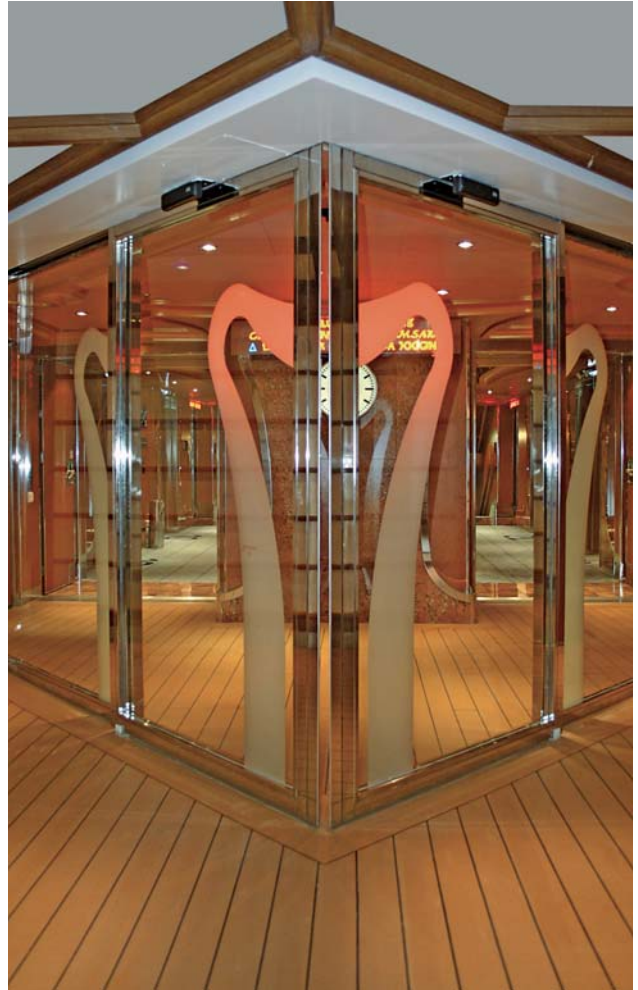












# DITEC.

## Une gamme complète et certifiée.

DITEC offre au marché la gamme la plus complète d'automatismes pour portes piétonnes coulissantes rectilignes, adaptés à toute exigence ou performance à satisfaire: des passages intensifs, avec des automatismes d'une grande vitesse d'ouverture, aux automatismes pour environnements domestiques, avec des mouvements doux et contrôlés. Ce sont des automatismes simples à installer, dont les solutions esthétiques s'intègrent à tout type de décoration.

DITEC présente, en outre, des solutions avec des dispositifs antipanique qui augmentent la sécurité et facilitent en cas de besoin l'accès aux issues de secours. Les tableaux suivants permettent de choisir les automatismes qui conviennent le mieux aux exigences spécifiques et de vérifier leurs caractéristiques techniques, l'originalité et l'avant-garde.

### Civik

Idéal pour les bureaux et les habitations privées de nouvelle génération.

---

### Rex

Simple et polyvalent.

L'automatisme très répandu dans le secteur commercial.

---

### Valor

Le haut de gamme est technologiquement à l'avant-garde.

Pour les applications plus exigeantes indiqué en cas d'usage très intensif (grands centres commerciaux, aéroports).

Pour les applications spéciales dans le secteur hospitalier et dans les environnements à atmosphère contrôlée.

---

### Ten

Automatisme à encombrement réduit : seulement 100 mm.

Idéal pour s'intégrer parfaitement dans des structures technologiques.

---





# Civik

L'automatisme idéal pour les portes coulissantes intégrées ou coulissantes, en verre, bois ou aluminium.

Indiqué pour les bureaux et les habitations privées de nouvelle génération.

Les parois et les portes en verre sont une solution conçue pour satisfaire les exigences modernes de l'architecture d'intérieur : elles rénovent avec élégance les environnements domestiques et de travail, ajoutant de la luminosité et une plus grande sensation d'ampleur aux pièces où elles sont installées.

Avec le verre il est possible de réaliser des cloisons entières, des parois mobiles et des portes de tous les types, y compris les portes coulissantes ou coulissantes intégrées qui ajoutent de l'efficacité et du confort, surtout dans les environnements de travail, où le passage est fréquent.

L'automatisme Civik, pour portes intérieures coulissantes intégrées ou coulissantes, est silencieux et léger, simple et polyvalent. Il s'adapte parfaitement au montage sur tous les types de vantaux, des vantaux en bois aux vantaux en verre, dont il souligne l'esthétique raffinée à travers un système particulier de fixation et une technologie qui valorise au mieux les qualités de ce matériau.

Civik est équipé d'une série de fonctions et d'accessoires qui en soulignent l'efficacité et la sécurité, en agissant sur la modalité et les temps d'ouverture de la porte, pour permettre le passage de personnes à mobilité réduite ou d'objets encombrants, garantissant le parfait fonctionnement même en cas de panne de courant.

Civik est un automatisme Energy Saving grâce à l'armoire de commande électronique de nouvelle génération qui permet d'optimiser les consommations tant en fonctionnement qu'en mode stand-by.



# Caractéristiques techniques

## Caractéristiques des modèles disponibles

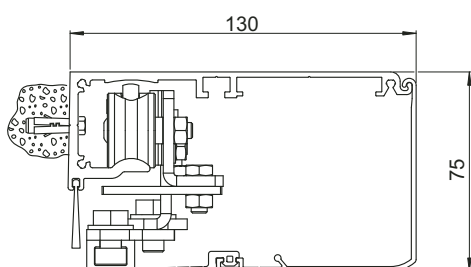
Caractéristiques	CIVIK
Description	automatisme pour portes coulissantes intérieures
Usages spéciaux	utilisation par des personnes handicapées
Gestion de la course	encodeur
Force	60 kg (1 vantail) / 80 kg (2 vantaux)
Classe d'usage	4 - intensif
Intermittence	S2 = 20 min / S3 = 30%
Tension d'alimentation	230 V~ / 50-60 Hz
Classe d'isolation	classe 1
Courant absorbé	0,2 A
Vitesse maximale d'ouverture	0,4 m/s (1 vantail) / 0,8 m/s (2 vantaux)
Vitesse maximale de fermeture	0,2 m/s (1 vantail) / 0,4 m/s (2 vantaux)
Température de fonctionnement	-20°C / +55°C
Degré de protection	IP 20
Dimensions (mm)	130 x 75 x L
Armoire de commande incorporée	EL06A

## Principales fonctions de l'installation

Caractéristiques	CIVIK
Armoire de commande	EL06A
Tension d'alimentation de secteur	230 V~ / 50-60 Hz
Économie d'énergie	consommation réduite en stand-by et pendant l'utilisation
Nombre de moteurs	1
Tension d'alimentation moteur	24 V= / 1,8 A
Tension d'alimentation accessoires	24 V= / 0,3 A
Verrouillage électrique	24 V= / 0,5 A
Encodeur	/
ODS - Détection d'obstacles	/
Freinage / Ralentissement	/
Commande d'ouverture	/
Ouverture par poussée	/
Commande de fermeture	/
Fermeture automatique temporisée	/
Sécurité d'inversion	/
Fonction safety test	/



Civik - Coupe verticale





# Rex

Simple et polyvalent.

Pour une utilisation intensive.

La simplicité de montage et la polyvalence de ses applications font de Rex un automatisme très répandu. Le groupe de traction et l'armoire de commande forment un seul bloc, ce qui permet de réduire le temps de montage. Cet automatisme possède par ailleurs de nombreux éléments qui sont communs à d'autres automatismes présents dans la gamme DITEC, ce qui représente un atout manifeste pour tous nos clients.

## **Fonctionnement garanti même en cas de panne de courant**

Un dispositif avec batteries incorporées, prévu de série dans l'automatisme, garantit le fonctionnement même en cas de panne de courant avec un système antipanique intrinsèque mécanique.

## **Sécurité et silence**

Rex est doté d'un moteur à 24 V, d'une armoire de commande avec logique à microprocesseur, d'un dispositif anti-écrasement électronique avec encodeur, d'un dispositif à photocellule avec un amplificateur, un émetteur et un récepteur. Le caisson est réalisé en aluminium extrudé et l'entraînement se fait par courroie crantée en matière synthétique.

Rex, comme tous les autres automatismes DITEC, peut être équipé d'une gamme riche d'accessoires DITEC de commande et de sécurité, en plus des accessoires spécifiques compris dans la gamme.



# Caractéristiques techniques

## Caractéristiques des modèles disponibles

Caractéristiques	REX - REX V
Description	automatisme pour portes coulissantes
Usages spéciaux	antipanique à élastique
Gestion de la course	encodeur
Force	100 kg (1 vantail) / 140 kg (2 vantaux)
Classe d'usage	5 - très intensif
Intermittence	S3 = 100%
Tension d'alimentation	230 V~ / 50-60 Hz
Classe d'isolation	classe 1
Courant absorbé	0,5 A
REX - Vitesse maximale d'ouverture	0,5 m/s (1 vantail) / 1 m/s (2 vantaux)
REX V - Vitesse maximale d'ouverture	0,6 m/s (1 vantail) / 1,2 m/s (2 vantaux)
REX - Vitesse maximale de fermeture	0,35 m/s (1 vantail) / 0,7 m/s (2 vantaux)
REX V - Vitesse maximale de fermeture	0,6 m/s (1 vantail) / 1,2 m/s (2 vantaux)
Déverrouillage ouverture manuelle	à poignée
Température de fonctionnement	-20°C / +55°C (-10°C / +50°C avec batteries)
Degré de protection	IP 20
Dimensions (mm)	100 x 190 x L
Armoire de commande incorporée	192C REX - EL16 REX V

## Principales fonctions de l'installation

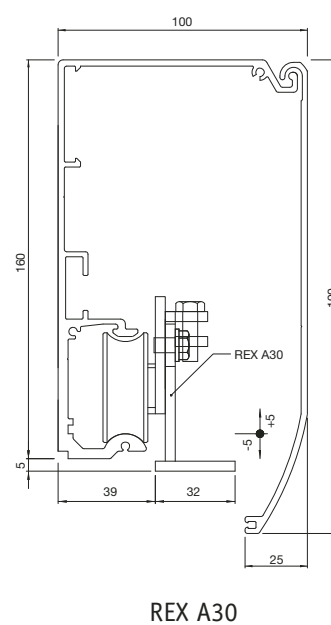
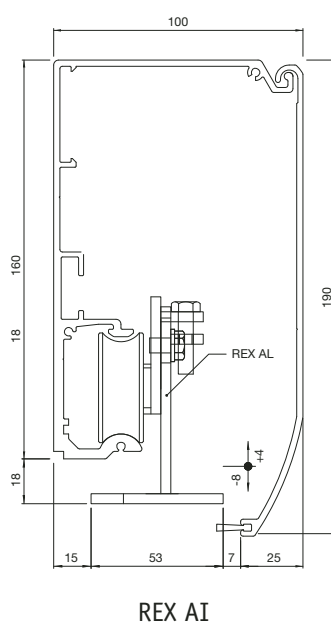
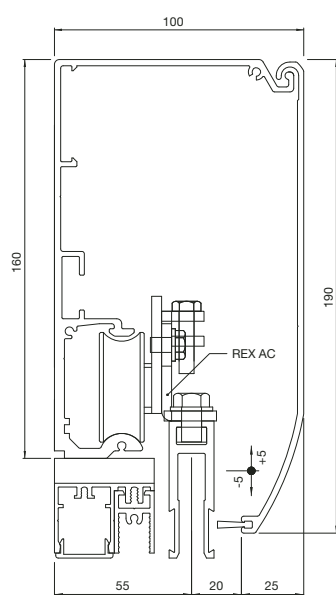
Caractéristiques	REX	REX V
Armoire de commande	192 C	EL 16
Tension d'alimentation de secteur	230 V~ / 50-60 Hz	230 V~ / 50-60 Hz
Batteries	/ (en option)	/ (en option)
Économie d'énergie	consommation réduite pendant l'utilisation	consommation réduite pendant l'utilisation
Nombre de moteurs	1	1
Tension d'alimentation moteur	24 V= / 5 A	24 V= / 8 A
Tension d'alimentation accessoires	24 V= / 0,3 A	24 V= / 0,5 A
Verrouillage électrique	24 V= / 1 A	24 V= / 1 A
Encodeur	/	/
Réglage de l'effort		électronique
ODS - Détection d'obstacles	/	/
Réglage de la vitesse		/
Freinage / Ralentissement	/	/
Commande d'ouverture	/	/
Ouverture par poussée		/
Commande d'ouverture partielle	/	/
Commande de fermeture	/	/
Fermeture automatique temporisée	/	/
Sécurité d'arrêt	/	/
Sécurité d'inversion	/	/







## Rex - Coupes verticales avec différents types de fixation du vantail



# Valor

Parfaite, technologique, le haut de gamme. Pour service continu.

Valor est la porte automatique coulissante rectiligne conçue dans les moindres détails pour satisfaire les nécessités d'application les plus exigeantes dans le secteur commercial.

Des technologies à l'avant-garde, des composants électromécaniques de dernière génération et une armoire de commande EL20 innovante, le plus grand silence et la plus grande fluidité dans les mouvements, grâce au nouveau rail de guidage antivibratile, placent Valor dans le haut de gamme de l'offre du marché.

La porte coulissante Valor est particulièrement indiquée en cas d'usage très intensif et continu, comme dans les établissements publics, dans les grands centres commerciaux et dans les aéroports, où le passage continu requiert une optimisation du fonctionnement. Valor permet, dans une ambiance climatisée, de diminuer la consommation d'énergie grâce au réglage automatique du temps de fermeture et de l'ouverture de passage et cela en fonction du flux de personnes passant la porte. En cas de passage piéton intense, Valor augmente le temps d'ouverture automatique, par contre si le flux de personnes est occasionnel, l'ouverture de passage peut être commutée automatiquement de totale à partielle.

## Gamme de produits

SECTEUR COMMERCIAL					SECTEUR SPÉCIFIQUE		
Valor L	Valor P	Valor B	Valor N	Valor T	Valor H	Valor HS	Valor HH





Nouvelle carte électronique : complète, robuste, polyvalente et silencieuse.  
Riche dotation de fonctions.

**Conçue pour offrir un produit polyvalent et complet, elle présente une série d'importantes caractéristiques spécifiques qui en permettent l'utilisation dans les situations de fonctionnement les plus diverses :**

- **Électronique avancée**, grâce à la nouvelle armoire de commande électronique avec tous les réglages de base incorporés et à l'amplificateur de photocellules intégré
- **Afficheur** intégré sur la tête ou à placer sur le mur, permet de régler tous les paramètres de la porte :
  - a) augmenter les réglages disponibles sur l'armoire de commande,
  - b) fournir les informations relatives aux manœuvres totales/partielles,
  - c) configurer une alarme entretien,
  - d) visualiser le diagnostic de fonctionnement,
  - e) configurer un mot de passe,
  - f) visualiser la version du micrologiciel de l'armoire de commande électronique,
  - g) contrôler l'état de la porte à tout moment et dans toute position
- **Réglage automatique du temps d'ouverture automatique**. Avec un passage piéton intensif, l'automatisme augmente automatiquement le temps d'ouverture automatique
- **Réglage automatique de l'ouverture de passage**. Avec un passage piéton intensif, l'automatisme commute automatiquement l'ouverture de partielle à totale
- **Détecteurs de sécurité intégrés**. Dans tous les modèles, les capteurs peuvent être intégrés sous le carter, avec d'évidents avantages esthétiques
- **Carte électronique MP1**, supplémentaire pour augmenter les commandes de fonctionnement
- **Silence**. Grâce au joint antivibratile placé sous le rail de guidage, tous les modèles Valor garantissent un mouvement plus fluide
- **Autoportance** sur tous les modèles (excepté VALOR L)
- **Large dotation d'accessoires**. Possibilité de choisir les batteries, avec fonction d'urgence ou de secours, et présence d'un déverrouillage intégré dans l'automatisme (excepté dans le modèle télescopique) qu'il est possible d'associer au déverrouillage manuel mural
- **Groupe entraînement**. Système monobloc commande/traction avec motoréducteur en courant continu avec encodeur, armoire de commande et de gestion, avec logique à microprocesseur de nouvelle génération avec possibilité de réglage et de gestion à distance à travers l'afficheur ou un ordinateur
- **Contrôle incorporé ou à distance**. Outre la possibilité de la contrôler confortablement à travers un système de contrôle à distance **DMCS** (Door Monitoring & Controlling System), la nouvelle armoire de commande de Valor, unique pour tous les modèles, est reliée à un **display MD1** intégré sur la tête du caisson, ou fixé sur le mur, pour le contrôle et le réglage des nombreuses fonctions possibles : diagnostic, alarme entretien, réglage des ouvertures, visualisation des fonctions de l'armoire de commande
- **Châssis dédiés**. Tous les automatismes Valor sont étudiés en association avec les nouvelles séries de profils **Ditec PAM 16/23/45/H60** mais ils sont aussi adaptables aux actuels profils DITEC ou aux profils commerciaux.

#### MODULE AFFICHEUR MD1

Gestion des commandes incorporée à l'armoire de commande
Gestion mot de passe
Visualisation version micrologiciel armoire de commande
Visualisation version micrologiciel MP1, MD1
Visualisation manœuvres totales/partielles
Configuration alarme entretien
Visualisation sécurité, alarmes et anomalies
Visualisation état automatisme
Réglage automatique du temps de fermeture automatique et de l'ouverture de passage
Activation fermeture lente avec photocellules en panne
Passage automatique d'ouverture partielle à totale

#### MODULE PLUS MP1

Branchements électriques dédiés pour accessoires
Commande fermeture manuelle
Contact pour clé d'ouverture
Contact pour clé de fermeture
Contact pour signal visuel/acoustique de passage de personnes
Raccordement dédié pour détecteurs de sécurité dotés de contrôle safety test
Sorties General Purpose
Sortie pour alimentation spots/lame d'air
Contrôle état de charge de la batterie avec test évolué, pour permettre l'ouverture d'urgence

# Caractéristiques techniques

## Caractéristiques des modèles disponibles

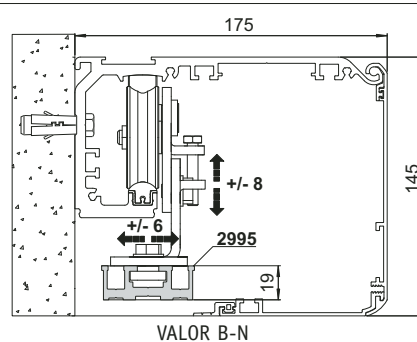
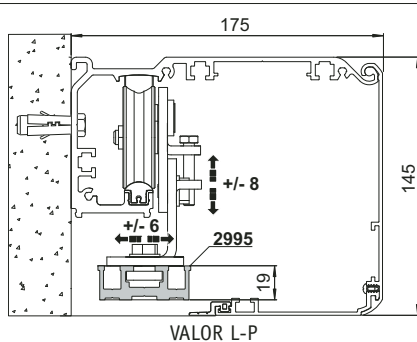
Caractéristiques	Valor L	Valor P	Valor B	Valor N	Valor T
Description	automatisme pour portes coulissantes				automatisme pour portes coulissantes télescopiques
Usages spéciaux	issues de secours à enfoncement, antipanique à élastique				antipanique à élastique
Gestion de la course	encodeur				
Force	100 kg (1 vantail) 180 kg (2 vantaux)	120 kg (1 vantail) 220 kg (2 vantaux) 100 kg (1 vantail à enfoncement) 180 kg (2 vantaux à enfoncement)	120 kg (1 vantail) 240 kg (2 vantaux)	120 kg (1 vantaux) 240 kg (2 vantaux)	200 kg (2 vantaux) 260 kg (4 vantaux)
Force avec roues renforcées			150 kg (1 vantail) 300 kg (2 vantaux)	150 kg (1 vantail) 300 kg (2 vantaux)	
Classe d'usage	5 - très intensif			6 - continu	
Intermittence	S3 = 100%				
Tension d'alimentation	230 V~ / 50-60 Hz				
Courant absorbé	1 A	1 A (1,6 A avec poids vantaux > 200 kg)			1 A
Vitesse maximale d'ouverture	0,8 m/s (1 vantail) 1,6 m/s (2 vantaux)	0,8 m/s (1 vantail) 1,6 m/s (2 vantaux) (1,2 m/s 2 vantaux avec poids > 180 kg)	0,8 m/s (1 vantail) 1,6 m/s (2 vantaux) (1,2 m/s 2 vantaux avec DIP5 on)		0,8 m/s (2 vantaux) 1,6 m/s (4 vantaux)
Vitesse maximale de fermeture	0,8 m/s (1 vantail) 1,6 m/s (2 vantaux)	0,8 m/s (1 vantail) 1,6 m/s (2 vantaux) (1,2 m/s 2 vantaux avec poids > 180 kg)	0,8 m/s (1 vantail) 1,6 m/s (2 vantaux) (1,2 m/s 2 vantaux avec DIP5 on)		0,8 m/s (2 vantaux) 1,6 m/s (4 vantaux)
Déverrouillage ouverture manuelle	à poignée				
Température de fonctionnement	-20°C / +55°C (-10°C / +50°C avec batteries)				
Degré de protection	IP20				
Dimensions	175 x 145 x L				255 x 145 x L
Agréments	TÜV			TÜV	TÜV
Armoire de commande incorporée	EL20 (incorporée)				



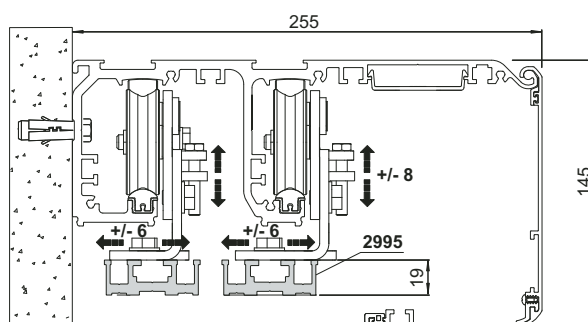




### Valor - Coupes verticales



### Valor T - Coupe verticale



# Valor H

Également pour des environnements spécifiques.

Valor offre des solutions particulièrement adaptées aux exigences de secteurs où des caractéristiques spécifiques sont indispensables.

L'automatisme Valor est particulièrement indiqué pour les :

- Environnements à atmosphère contrôlée (hôpitaux, cliniques, cliniques de rééducation, maisons de santé, centres pour personnes handicapées, maisons de repos, dispensaires, cabinets médicaux, cabinets de dentiste, pharmacies, saunas, centres thermaux et thermes, centres de santé et de bien-être wellness)
- Blocs opératoires
- Industrie pharmaceutique et chimique
- Salles blanches
- Studios d'enregistrement discographique

**Valor H** est un automatisme pour portes étanches, où le vantail permet une étanchéité partielle (sur 2 côtés), avec des dimensions et des performances analogues à Valor L, mais avec un carter différent, adapté à un usage spécifique.

**Valor HS** est un automatisme similaire au précédent, mais avec de plus grandes capacités de force.

**Valor HH** est un automatisme à étanchéité hermétique sur 4 côtés, où le vantail, en phase de fermeture, accomplit un abaissement et un mouvement de translation pour comprimer le joint sur le montant périmétrique.





Les automatismes Valor H se différencient grâce à des caractéristiques importantes :

### Silence maximal

Le grand silence de manœuvre présent dans toutes les versions, grâce aux joints antivibratiles, font qu'ils sont l'idéal pour les environnements où le confort a un rôle fondamental : dans les cabinets médicaux, les centres thermaux et wellness, par exemple, l'accueil, le confort et l'efficacité sont des critères indispensables pour le bien-être psychophysique du patient. Dans les studios d'enregistrement, le silence devient en revanche un élément indispensable.

### Hygiène maximale

Le caisson arrondi évite le dépôt de poussière et favorise son nettoyage. Ils sont ainsi idéales pour le secteur hospitalier et pour les maisons de repos, également grâce à la vaste série d'accessoires dont elles sont dotées. Les portes automatiques doivent garantir la liberté de mouvement en toute sécurité et hygiène, aussi bien pour les patients que pour les opérateurs, en respectant les règles de stérilité dans les blocs opératoires et en évitant la manipulation des portes. Valor satisfait à toutes ces exigences.

### Sécurité maximale

Les détecteurs de sécurité peuvent être intégrés dans l'automatisme. Ils assurent ainsi la protection maximale de l'ouverture de passage et du mouvement d'ouverture des vantaux. Ils sont indispensables en cas de passage de civières, brancards et fauteuils roulants qui pourraient ne pas être détectés par les photocellules traditionnelles.

### Force maximale

La force élevée de la version HS permet la motorisation de vantaux d'un poids élevé ou avec des charges lourdes, en particulier dans le secteur radiologique où la motorisation de vantaux avec feuilles de plomb est demandée.

### Gamme complète de finitions

Les portes automatiques Valor sont disponibles dans toutes les couleurs RAL, dans les finitions anodisées (de l'argent naturel au titane brillant), avec des panneaux recouverts de stratifié HPL dans la gamme de couleurs Abet/Print. Valor HS et HH peuvent être dotés d'un carter inox AISI 304 dans la finition Scotch Brite.

# Caractéristiques techniques

## Caractéristiques des modèles disponibles

Caractéristiques	VALOR H	VALOR HS	VALOR HH
Description	pour portes coulissantes pour hôpitaux	pour portes coulissantes lourdes	pour portes coulissantes étanches
Usages spéciaux	vantaux étanches pour hôpitaux	vantaux étanches pour hôpitaux	vantaux étanches pour hôpitaux
Gestion de la course	encodeur	encodeur	encodeur
Force	100 kg (1 vantail) / 180 kg (2 vantaux)	classe 4: 200 kg (1 vantail) / 340 kg (2 vantaux) classe 5: 170 kg (1 vantail) / 300 kg (2 vantaux)	200 kg (1 vantail) / 200 kg (2 vantaux)
Force avec 2 roues par chariot		classe 5: 300 kg (1 vantail) / 360 kg (2 vantaux) classe 6: 220 kg (1 vantail) / 300 kg (2 vantaux)	
Force avec 3 chariots		classe 4: 450 kg (1 vantail) / 500 kg (2 vantaux) classe 5: 350 kg (1 vantail) / 400 kg (2 vantaux)	
Classe d'usage	5 - très intense	4 - intense 5 - très intense 6 - continu	4 - intense 5 - très intense 1 vantail < 160 kg / 2 vantaux < 160 kg
Intermittence	S3 = 100%	classe 4: S2 = 20 min S3 = 30% classe 5: S2 = 60 min S3 = 60% classe 6: S3 = 100%	classe 4: S2 = 20 min S3 = 30% classe 5: S2 = 60 min S3 = 60%
Tension d'alimentation	230 V~ / 50-60 Hz	230 V~ / 50-60 Hz	230 V~ / 50-60 Hz
Classe d'isolation	classe 1	classe 1	classe 1
Absorption	1 A	1 A	1 A
Vitesse maximale d'ouverture et de fermeture	0,8 m/s (1 vantail) 1,6 m/s (2 vantaux)	0,5 m/s (1 vantail) 1,0 m/s (2 vantaux)	0,5 m/s (1 vantail) 1,0 m/s (2 vantaux)
Déverrouillage ouverture manuelle	à poignée	à poignée	
Température de fonctionnement	-20°C / +55°C (-10°C / +50°C avec batteries)	-20°C / +55°C (-10°C / +50°C avec batteries)	+2°C / +55°C (+2°C / +50°C avec batteries)
Degré de protection	IP 20	IP 20	IP 20
Dimensions (mm)	175 x 145 x L	150 x 300 x L	150 x 300 x L
Armoire de commande	EL20 (incorporé)	EL32 (incorporé)	EL32 (incorporé)

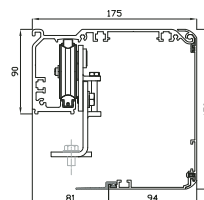
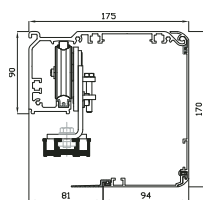
# Valor et Valor H

## Principales fonctions de l'installation

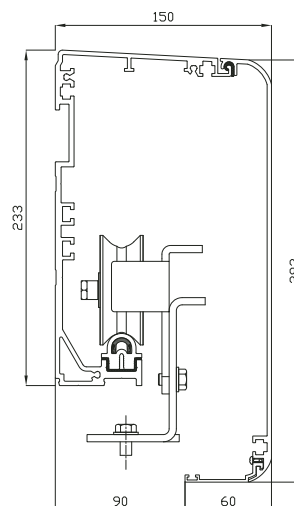
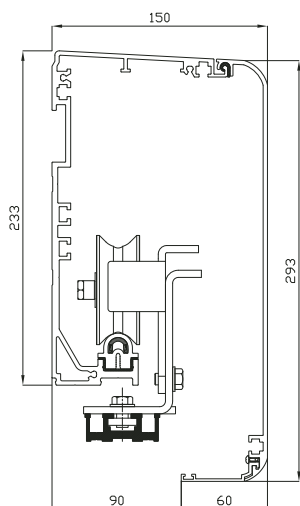
Caractéristiques	EL 20	EL 32
Armoire de commande	pour portes VALOR H	pour portes VALOR HH et VALOR HS
Tension d'alimentation de secteur	230 V~ / 50-60 Hz	230 V~ / 50-60 Hz
Batteries (permettent le fonctionnement en cas de coupure de courant)	/ (option)	/ (option)
Economies d'énergie	consommation réduite durant l'emploi	consommation réduite durant l'emploi
Nombre de moteurs	1	1
Tension d'alimentation moteur	24 V= / 10 A	24 V= / 15 A
Tension d'alimentation accessoires	24 V= / 0,5 A	24 V= / 0,5 A
Verrouillage électrique	24 V= / 1 A	24 V= / 1 A
Eclairage intérieur automatique	/ (avec MP1)	/ (avec MP1)
Encodeur (gestion des vitesses et ralentissements)	/	/
Réglage de l'effort	électronique	électronique
ODS - Détection obstacles	/	/
Réglage de la vitesse	/	/
Freinage / Ralentissement (permet un positionnement optimal)	/	/
Commande d'ouverture	/	/
Ouverture par poussée	/	/
Commande d'ouverture partielle	/	/
Commande de fermeture	/ (avec MP1)	/ (avec MP1)
Fermeture automatique temporisée	/	/
Sécurité d'arrêt	/	/
Sécurité d'inversion	/	/
Fonction Safety Test et surveillance sécurité	/	/



### Valor H - Coupes verticales



### Valor HS - HH - Coupes verticales





# Ten

## Architecture automatique.

La conception d'édifices avec des façades technologiques est aujourd'hui une réalité de plus en plus répandue. Les portes automatiques doivent bien évidemment s'adapter d'un point de vue esthétique, pour s'intégrer parfaitement dans les structures technologiques, et d'un point de vue qualificatif. Ten est le nouvel automatisme DITEC spécialement conçu pour répondre à ces nouvelles exigences architecturales et d'application.

## Praticité et rapidité d'installation.

Ne craint pas les imperfections structurelles grâce au réglage vertical.

L'esthétique n'est pas la seule nécessité de la nouvelle architecture. L'innovation technologique a en effet révolutionné non seulement les formules d'habitation, mais aussi les chantiers de construction, les transformant de lieu d'exécution de l'ouvrage en lieu d'assemblage et de finition.

Ten permet d'effectuer un réglage vertical, bien qu'il soit si mince, de 12 mm, grâce à ses composants internes de translation spéciaux mais très simples.

Ceci offre un avantage très important, parce qu'il permet de remédier aux imperfections des sols et aux dilatations thermiques typiques des éléments structurels métalliques du bâtiment, obtenant une plus grande facilité et flexibilité de pose.

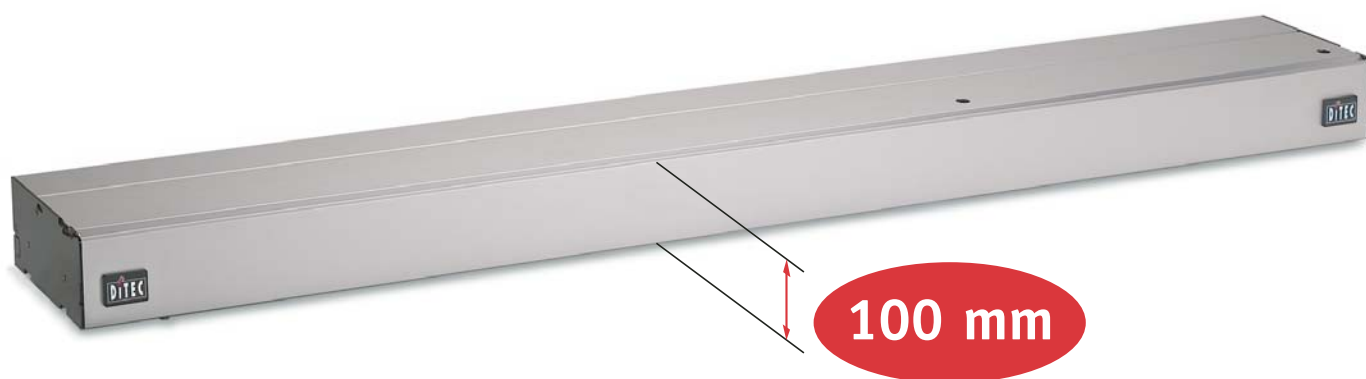
### Fonctionnalités

Moderne et technologique, il possède trois caractéristiques générales très importantes:

- Il a un caisson de seulement 100 mm de haut.
- Il est possible de le régler verticalement sur 12 mm.
- Son caisson est assemblable en deux parties distinctes et accrochables.

### Géométrie et pureté esthétique

L'automatisme est contenu dans un caisson en aluminium, simple, élégant et fonctionnel, de seulement 100 mm de haut, s'adaptant donc impeccablement et presque invisiblement au système structurel des composants de la construction.

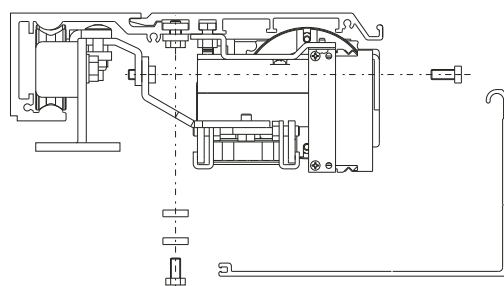
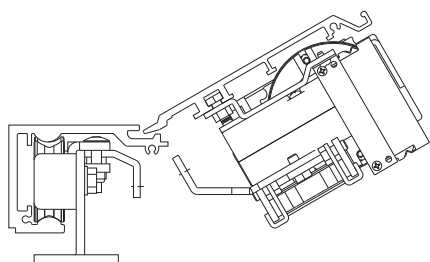
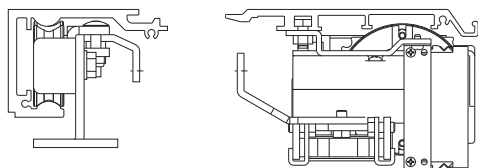


### Double caisson à simple emboîtement. Plus facile, c'est difficile

Le caisson élégant est divisé en deux profils d'aluminium anodisé qui s'assemblent par un simple emboîtement. Le premier profil contient les galets et les chariots, auxquels sont appliqués les vantaux mobiles du châssis. Ceci permet d'installer et de régler les vantaux facilement, sans les difficultés d'accès typiques des automatismes très bas. Le second profil contient le groupe de commande, composé du motoréducteur, de l'armoire de commande, du transformateur, déjà montés sur une patte pour faciliter l'installation. Les câblages sont regroupés de manière ordonnée dans un conduit réalisé dans le profil d'aluminium extrudé. Le tout a été conçu pour faciliter l'installation et permettre à l'installateur d'opérer sans difficultés sur l'automatisme Ten.

La version redondante, homologuée pour issues de secours, est disponible.

## Ten - Séquence d'installation





# Caractéristiques techniques

## Caractéristiques des modèles disponibles

Caractéristiques	TEN
Description	automatisme pour portes coulissantes
Usages spéciaux	issues de secours à enfacement et système redondant
Gestion de la course	encodeur
Force	100 kg (1 vantail) / 200 kg (2 vantaux)
Force avec roue renforcées	120 kg (1 vantail) / 200 kg (2 vantaux) / 100 kg (1 vantail à enfacement)
Classe d'usage	5 - très intensif
Intermittence	S3 = 100%
Tension d'alimentation	230 V~ / 50-60 Hz
Classe d'isolation	classe 1
Courant absorbé	1 A
Vitesse maximale d'ouverture	0,8 m/s (1 vantail) / 1,6 m/s (2 vantaux)
Vitesse maximale de fermeture	0,8 m/s (1 vantail) / 1,6 m/s (2 vantaux)
Déverrouillage ouverture manuelle	à poignée
Température de fonctionnement	-20°C / +55°C (-10°C / +50°C avec batteries)
Degré de protection	IP 20
Dimensions (mm)	225 x 100 x L
Armoire de commande incorporée	EL16

## Principales fonctions de l'installation

Caractéristiques	TEN
Armoire de commande	EL16
Tension d'alimentation de secteur	230 V~ / 50-60 Hz
Batteries	/ (en option)
Économie d'énergie	consommation réduite pendant l'utilisation
Nombre de moteurs	1
Tension d'alimentation moteur	24 V= / 8 A
Tension d'alimentation accessoires	24 V= / 0,5 A
Verrouillage électrique	24 V= / 1 A
Encodeur	/
Réglage de l'effort	électronique
ODS - Détection d'obstacles	/
Réglage de la vitesse	/
Freinage / Ralentissement	/
Commande d'ouverture	/
Ouverture par poussée	/
Commande d'ouverture partielle	/
Commande de fermeture	/
Fermeture automatique temporisée	/
Sécurité d'arrêt	/
Sécurité d'inversion	/



# Accessoires

Chaque système d'automatisme doit être complété par des dispositifs de commande, de contrôle et de sécurité compatibles avec tous les éléments de l'installation et avec les réglementations. DITEC distribue des produits et accessoires d'une qualité absolue, qui satisfont à toutes les conditions requises.

Programmateurs de fonctions avec ou sans verrouillage à clé.

**COM** sont les nouveaux programmeurs électroniques mécaniques et électroniques numériques, réalisés pour sélectionner et paramétrer les modalités de fonctionnement désirées d'une ou de plusieurs portes automatiques, tant pour les portes coulissantes que pour les portes battantes. Le dispositif s'adapte facilement à l'utilisation avec des portes coulissantes ou battantes, il suffit simplement de remplacer la façade, livrée avec le produit. La reconnaissance du type d'accès motorisé, auquel il est connecté, se fait automatiquement.



COM E



COM EL

## COM E

COM E est le sélecteur électronique numérique, réalisé pour configurer les modalités de fonctionnement de l'armoire de commande électronique modèle 94, pour commander un ou plusieurs automatismes VALOR et TEN. Il est constitué d'une unité dotée d'un microcontrôleur, avec clavier en façade et LED de signalisation. Prévu pour le montage mural, en saillie ou encastré, il a été conçu dans un format compatible avec le standard carré des interrupteurs et des prises électriques.

### Possibilités de fonctionnement :

- COM E est en mesure de configurer jusqu'à 4 portes dans la même modalité.
- Il est possible de connecter deux COM E sur le même accès motorisé.
- COM EL est également disponible, c'est un accessoire pratique et utile pour le verrouillage extérieur à clé, conçu dans la même esthétique.



COM H



COM K

## COM H et COM K

Ce sont les nouveaux programmeurs rotatifs de fonctions, pour paramétrer les différentes modalités de fonctionnement des portes automatiques.

Disponibles en deux variantes, avec actionnement à bouton rotatif (COM H) ou à clé (COM K), ils sont tous les deux livrés avec deux façades interchangeables, pour portes coulissantes ou battantes. L'organe de commande est un commutateur électromécanique rotatif à 6 positions.

Ces unités sont, elles aussi, prévues pour le montage mural, en saillie ou encastré, et elles ont été conçues dans un format compatible avec le standard carré des interrupteurs et des prises électriques.



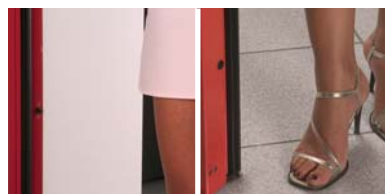
COM GTC

COM GT

## COM G et COM GC

Ce sont les nouveaux sélecteurs via radio pour la configuration des modalités de fonctionnement des portes automatiques. Disponibles dans la version COM G, avec 8 modalités de sélection de l'état de la porte, et COM GC, spécifique pour l'automatisme CIVIK, avec 6 modalités de sélection de l'état de la porte et la commande ouverture-fermeture.

Photocellules de sécurité.



Elles offrent un plus grand contrôle dans la détection d'obstacles. Pratiques et pratiquement invisibles, elles peuvent être montées à différentes hauteurs.



## Capteurs volumétriques.

Ce sont des systèmes électroniques évolués qui détectent la présence ou le passage de personnes dans une zone spécifique, avec pour fonction de commander l'ouverture et la fermeture de la porte, ainsi que d'en garantir les conditions de passage en toute sécurité.

## Capteurs volumétriques de sécurité.



PAS AT3 est un détecteur infrarouge actif en mesure de contrôler le mouvement d'approche et la présence statique d'une personne, avec la possibilité de régler la largeur de la zone de détection et la profondeur, ainsi que les niveaux d'utilisation et la fréquence de fonctionnement. Disponible dans la version encastrée, incorporé à l'automatisme VALOR, ou murale.

## Capteurs volumétriques de commande.



### Radars infrarouges actifs

Équipement riche de fonctionnalités :

- réglage largeur et profondeur de la zone de détection
- réglage des niveaux d'utilisation
- réglage de la sensibilité de fonctionnement
- réglage du temps de détection des personnes présentes



### Radars infrarouges passifs

Dotés des caractéristiques suivantes :

- réglage de la sensibilité et sélection d'ouverture
- réglage du zoom du champ d'ouverture



### Radars hyperfréquence

Système volumétrique unidirectionnel ou bidirectionnel, à installer au mur ou au plafond, à travers un support spécial. Détection précise du mouvement.

Les paramètres sont modifiables à distance, par télécommande.

## Boutons pour personnes handicapées.



Boutons rectangulaires coudés, peints ou inox.

Boutons pour l'ouverture des portes dans des environnements publics ou pour personnes handicapées.

Montage encastré sur profils d'aluminium ou en saillie à travers un boîtier spécial.

## Boutons de commande.



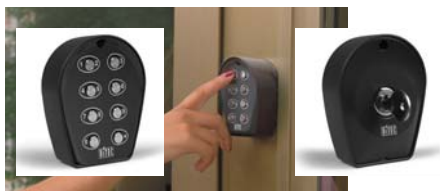
Ils permettent l'ouverture de la porte par une légère pression ou l'effleurement de la main.

## Tapis sensibles au sol.



Positionnés sous les tapis, ils détectent la présence et commandent automatiquement l'ouverture de la porte.

## Sélecteurs et digicodes numériques ou à clé.



Ils autorisent le passage au seul personnel autorisé. Ils s'installent sans problème dans tout environnement extérieur ou intérieur. Sont disponibles: le modèle à clé et le clavier à combinaison anti-vandalisme.

## Capteurs d'ouverture à contact ou de commande avec technologie transponder.



Ils facilitent l'ouverture de la porte avec des boutons ou des cartes codées. L'idéal pour activer les systèmes d'accès dans les entreprises ou les copropriétés, ou pour permettre l'accès à des personnes dûment autorisées.

Dans la réalisation de l'installation, utiliser exclusivement des accessoires et des dispositifs de sécurité DITEC.

Les automatismes DITEC ont un marquage CE, et ont été conçus et réalisés conformément aux exigences de sécurité de la Directive Machines (2006/42/CE), de la Directive Compatibilité Electromagnétique (2004/108/CE) et de la Directive Basse Tension (2006/95/CE), et d'autres Directives, lois, règles spécifiques pour les produits et situations particuliers.

DITEC S.p.A. se réserve le droit d'apporter des modifications pour améliorer les produits. DITEC S.p.A. cherche constamment à améliorer ses produits. C'est la raison pour laquelle les données techniques figurant sur le présent catalogue n'engagent pas la société. Les images figurant sur ce dépliant ont été prises avec le consentement des personnes intéressées ou dans des lieux publics. Pour en savoir plus sur les Manuels Techniques disponibles, se connecter au site : [www.ditec.it](http://www.ditec.it)



**DITEC S.p.A.** Via Mons. Banfi, 3 21042 Caronno P.Ia (VA) Italy Tel. +39 02 963911 Fax +39 02 9650314  
[www.ditec.it](http://www.ditec.it) [ditec@ditcvva.com](mailto:ditec@ditcvva.com)

**DITEC BELGIUM** LOKEREN Tel. +32 9 3560051 Fax +32 9 3560052 [www.ditecbelgium.be](http://www.ditecbelgium.be) **DITEC DEUTSCHLAND** OBERURSEL  
 Tel. +49 6171 914150 Fax +49 6171 9141555 [www.ditec-germany.de](http://www.ditec-germany.de) **DITEC ESPAÑA S.L.U.** ARENYS DE MAR Tel. +34 937958399  
 Fax +34 937959026 [www.ditecespana.com](http://www.ditecespana.com) **DITEC FRANCE** MASSY Tel. +33 1 64532860 Fax +33 1 64532861 [www.ditecfrance.com](http://www.ditecfrance.com)  
**DITEC GOLD PORTA** ERMESINDE-PORTUGAL Tel. +351 22 9773520 Fax +351 22 9773528/38 [www.goldporta.com](http://www.goldporta.com) **DITEC SVIZZERA**  
 BALERNA Tel. +41 848 558855 Fax +41 91 6466127 [www.ditecswiss.ch](http://www.ditecswiss.ch) **DITEC ENTRE/MATIC NORDIC** LANDSKRONA - SWEDEN  
 Tel. +46 418 514 00 Fax +46 418 513 55 [www.ditecentrematicnordic.com](http://www.ditecentrematicnordic.com) **DITEC TURCHIA** ISTANBUL Tel. +90 21 28757850  
 Fax +90 21 28757798 [www.ditec.com.tr](http://www.ditec.com.tr) **DITEC AMERICA** ORLANDO-FLORIDA-USA Tel. +1 407 8880699 Fax +1 407 8882237  
[www.ditecamerica.com](http://www.ditecamerica.com) **DITEC CHINA** SHANGHAI Tel. +86 21 62363861/2 Fax +86 21 62363863 [www.ditec.cn](http://www.ditec.cn)